

Glatte Haut für Sie und Ihn

Tanja Heß

Das Blatt hat sich gewendet: Hatten Damenrasierer und Epilierer früher nur in den Sommermonaten Saison haben sie sich in den vergangenen Jahren zum Dauerrenner entwickelt, der das ganze Jahr gekauft und auch benutzt wird. Die Entfernung lästiger Härchen gehört für »Sie« ebenso zum Pflichtprogramm wie die tägliche Rasur bei den Herren.



Während Herrenrasierer seit eh und je gefragt sind und auch jeder weiß, wie es geht, haben sich die sogenannten Bodygroomer, also Geräte für die Entfernung von unerwünschten Haaren am Körper, erst in den letzten zwei, drei Jahren ins Gespräch gebracht – mit zunehmendem Erfolg.

Sich vom Hals an abwärts zu groomen wird besonders für junge Männer immer mehr zum Thema. Es verbessert die Hygiene, sorgt für ein angenehmes Körpergefühl und verschafft im Sommer eine Extra-Kühlung. Außerdem – so hat eine

Umfrage auf Men's Health.de ergeben – sagen rund 90 Prozent der Men's Health Leser: »Mit einem rasierten Körper habe ich bessere Chancen bei Frauen.« Kommen so doch der Waschbrettbauch und die muskulösen Arme und Beine – wenn denn vorhanden – viel besser zur Geltung. Wer noch keinen Bodygroomer benutzt hat, braucht Beratung. Grundsätzlich gilt: Die Haut mit einer Hand spannen und gegen die Haarwuchsrichtung arbeiten. So gleitet das Gerät leichter über die Haut und man erhält eine gründlichere Rasur.



Braun

Braun bietet ab sofort zwei neue Silk-épil Xpressive Wet&Dry Modelle an: Das »Body-System« enthält je einen Epilier-, Effizienz- und Rasieraufsatz – optimal für Arme, Beine und Bikinizone. Wer auch Achselhaare und feine Härchen im Gesicht entfernen möchte, wählt das »Body & Face«-Set mit zwei zusätzlichen Präzisionsaufsätzen für diese Körperregionen. Beide Varianten präsentieren sich in Weiß und heben sich optisch durch unterschiedliche Farbakzente voneinander ab: silber-türkis beim »Body-System« und silber-blau beim »Body & Face«-Set (Bild). Mit dem patentierten HairLift-System gelingt die Haarentfernung mühelos, denn es richtet selbst kleinste Stoppeln von 0,5 Millimetern auf und führt sie zu den 40 Minipinzetten – diese entfernen die Härchen sanft an der Wurzel. Für Gründlichkeit sorgt der flexible Schwingkopf, der sich den Körperkonturen anpasst. Die integrierten Massage-rollen stimulieren die Haut während der Epilation und wirken beruhigend. Durch die ergonomische Form liegt der Silk-épil Xpressive Wet&Dry sicher in der Hand.

Wird der Groomer unter der Dusche eingesetzt, sollte Rasiergel oder -schaum benutzt werden. Des Weiteren sollte der Scherkopf des Gerätes nass sein. Auch gilt zu beachten, dass bei der Rasur unter Wasser weniger Druck auf die Haut ausgeübt werden muss, als bei der Trockenrasur.

Was der Bodygroomer für »Ihn« ist der Damenrasierer für »Sie«. Er ist gut bei empfindlicher Haut einzusetzen und ermöglicht das schmerzlose und rasche Entfernen von Körperhaaren. Allerdings muss regelmäßig nachgearbeitet werden, um

unschöne Stoppeln zu vermeiden. Auch sollte darauf hingewiesen werden, dass eine elektrische Rasur bei bereits vorhandenen Schnittwunden oder Ausschlägen nicht durchgeführt werden sollte.

Epilation – ein reines Frauenthema

Für eine dauerhafte Haarentfernung von bis zu vier Wochen kommt neben Wachs für viele Frauen nur die Epilation in Frage. Dabei werden die Haare bereits ab einer Länge von 0,5 Millimeter mithilfe von Pinzetten direkt an der Wurzel entfernt.

Für besonders empfindliche Körperpartien wie Gesicht oder Bikinizone sind je nach Anbieter spezielle Aufsätze erhältlich. Ein Vorteil: Da beim Epilieren das Haar an der Wurzel entfernt wird, sind die Spitzen beim Nachwachsen nach oben verjüngt. Das führt dazu, dass das Haar feiner erscheint. Außerdem kann durch regelmäßiges Epilieren die Anzahl von eingewachsenen Härchen reduziert werden. Eine Studie zur Schmerzempfindlichkeit beim Nass- und Trockenepilieren der Dermatologin Dr. med. Petra Staubach von der Universitätshautklinik Mainz bestätigt: Das Zufempfinden ist unter Wasser deutlich geringer – die Mehrheit der Probandinnen spürte kein oder nur ein ganz leichtes Ziepen. Der Grund: Warmes Wasser entspannt und wirkt beruhigend. Die Wärme verbessert die Durchblutung, stimuliert die Produktion von Schmerzreduzierenden Substanzen und macht die Haut unempfindlicher.

Handhabung und Komfort

Für alle beschriebenen Geräte ist eine ergonomische Handhabung von großer Bedeutung. Das Modell muss gut und sicher in der Hand liegen und sich den einzelnen Körperpartien anpassen. Nur so ist ein optimales Ergebnis möglich.

Im Beratungsgespräch sollte unbedingt auf die regelmäßige Wartung und Pflege hingewiesen werden. So können Sie sicher sein, dass der Kunde auch für die nötigen Folgekäufe wieder zu Ihnen kommt.



Panasonic

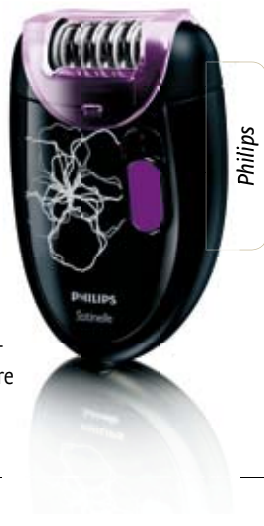
Nass-Epilierer für die Badewanne

Der neue Nass-/Trocken Epilierer ES-WD70 von Panasonic arbeitet noch gründlicher als sein Vorgänger. Die Epilierfläche wurde vergrößert und die Anzahl der Pinzetten von 36 auf 48 erhöht. Der neue Effizienzauflauf erfasst nicht nur kurze Stoppeln ab 0,5 Millimeter, sondern auch lange und feine Haare. Die patentierte Nass-/Trocken-Technologie sorgt dabei für sanfte und bequeme Epilation in Dusche und Badewanne. Der Epilierer ist kleiner als sein Vorgänger und liegt dadurch besser in der Hand. Zum Allrounder macht den ES-WD70 in perlmutt und zartrosa der leistungsstarke Akku. In nur einer Stunde ist das Gerät aufgeladen und steht für 40 Minuten kabellosen Einsatz zur Verfügung. Für die Aufbewahrung wird eine Satintasche mitgeliefert.



Epilierer für Einsteiger

Die beiden neuen Epilierer Satinelle HP6402 und HP6400 von Philips entfernen zuverlässig störende Haare und erfreuen die Anwenderinnen durch ihr Design. Klares Weiß oder glänzendes Schwarz bieten einen guten Untergrund für zarte Ornamente. Der An-/Ausschalter »funkelt« wie ein violettfarbener Edelstein und setzt damit einen Akzent. Entfernte Haare wachsen unterschiedlich schnell nach – das ist auch an den Beinen so. Der Grund dafür ist, dass das Haar nicht immer komplett mit der Wurzel entfernt wird. Die beiden Modelle arbeiten daher nach dem bewährten Pinzettenprinzip und erwischen das Haar dort wo es anfängt, an der Wurzel. Um die ganz feinen und kurzen Härchen kümmert sich die langsamere »Stufe 1«, die etwas dickeren oder längeren werden effektiv mit der schnelleren »Stufe 2« entfernt. Der Epilieraufsatz ist einfach unter dem Wasserhahn abwaschbar, für die Säuberung zwischendurch sorgt die Reinigungsbürste. Der HP6402 verfügt darüber hinaus noch über einen Effizienzauflauf, der dafür sorgt, dass man den Epilierer in einem optimalen Winkel ansetzt – die Haare werden somit schneller und effizienter ausgezupft.



Philips

Gute Konturenanpassung

Komfort und Gründlichkeit sind die wichtigsten Kriterien beim Rasierkauf. Die Remington Rasierer R5130 und FF500 der Titanium 360 Reihe garantieren durch freibewegliche Scherköpfe eine gute Anpassung an die Gesichtskonturen. Durch die voll flexible Schereinheit erreichen sie selbst schwer zugängliche Stellen. Das ergonomische Design und die gummierten Elemente sorgen für eine einfache Handhabung.



Remington

Der R5130 verfügt über zwei Scherringe für eine glatte Rasur. Im Akkubetrieb kann er bis zu 30 Minuten eingesetzt werden, die Neuaufladungszeit beträgt 90 Minuten. Es ist aber auch eine Schnellaufladung möglich, bei dieser ist der Rasierer bereits nach fünf Minuten wieder einsatzbereit. Der FF500 ist mit zwei flexiblen Titan beschichteten Folien ausgestattet. Mit dem Intercept-Schneider, der sich zwischen den Folien befindet, können längere Barthaare entfernt werden. Der Akku ist für eine Rasierzeit von 60 Minuten ausgelegt und in 90 Minuten wieder vollständig geladen. Auch hier ist eine fünfminütige Schnellaufladung möglich. Beide Geräte sind abwaschbar und leicht zu reinigen.



Wahl

Allrounder für den Herren

Mit dem Body Trimmer »ProTrim« der Marke Moser erweitert das Schwarzwälder Traditionsunternehmens Wahl seine Produktpalette. Die vier verschiedenen diamantgeschliffenen Schneidaufsätze passen sich jeder Situation und Körperkontur an: Vom Schneidaufsatz für Bart und Koteletten über das T-Blade für »Ausbesserungsarbeiten« beim Haarschnitt insbesondere im Nackenbereich und dem Rasieraufsatz für die Ganzkörperrasur bis hin zum Detail-Schneidaufsatz für exakte Konturen, der etwa auch das Schneiden von Hair Tattoos ermöglicht. Mit seinen sieben Aufsteckkämmen ist das Allround-Gerät auch jeder Haarlänge gewachsen; dank seinem leistungsstarken Akku bleibt es mit 45-minütiger Betriebszeit gleich für mehrere Anwendungen einsatzbereit.

Silk-épil Xpressive Wet & Dry

Der **Beste** von Braun –
jetzt noch sanfter



Profitieren Sie von Braun Silk-épil, dem Marktführer
in der elektronischen Damenhaarentfernung*

Der neue Braun Silk-épil Xpressive Wet & Dry mit
patentiertem HairLift System™ wurde **speziell für
die Epilation in warmem Wasser** entwickelt.

Begeistern Sie Ihre Kunden ab Februar 2009
mit der Sanftheit des neuen Braun Silk-épil Xpressive
Wet & Dry.



NEU
Wet & Dry

- **TV und Print Unterstützung**
- **Geld-zurück-Garantie –
100 Tage testen**

Silk-épil® Xpressive

BRAUN

Rasieren unter der Dusche

Egal ob Trimmen oder Rasieren – der »Bodygroom« von Philips für den Mann hat drei unterschiedliche Aufsätze (drei bis zehn Millimeter) für jede gewünschte Haarlänge. Der XS-Trimmer ist für sanftes Kürzen der Haare unter den Achseln oder im Intimbereich zuständig und der XL-Trimmer kürzt schnell in größeren Regionen wie etwa Brust, Bauch oder Rücken. Dabei sorgt die extra dünne und antiallergische Scherfolie dafür, dass man sich auch an empfindlichen Stellen nicht verletzen kann. Besonders praktisch: Der »Bodygroom« ist wasserfest, sodass es kein Problem ist, ihn unter der Dusche zu benutzen. Und dank des Akkubetriebes kann er dort auch liegen bleiben, ohne dass ihm gleich der Saft ausgeht. Auf der LED-Ladestatusanzeige sieht man sofort, wann er wieder aufgeladen werden muss. Aufbewahrt wird der »Bodygroom« in einer Halterung, die ihm gleichzeitig als Ladestation dient. Im hinteren Teil der Station können die verschiedenen Aufsätze verstaut werden.



Reduziertes Schmerzempfinden

Der Epilierer Access Fresh Extreme Shaving EP7320 von Rowenta verfügt über ein einzigartiges Schmerzlinderungssystem – die Fresh Air-Funktion. Ein im Scherkopf integrierter Ventilator bläst kühle Luft auf die Epilierzone und reduziert so das Schmerzempfinden. Zusätzlich ist der EP 7320 mit dem Silence System ausgestattet. Diese neuartige Technologie wird zur Geräuschreduzierung des Epilierers eingesetzt. Das Gerät ist ausgestattet mit einem schwenkbaren Epilierkopf, 24 Pinzettenpaaren zur schnelleren Epilation und Mikro Massage Bällchen. Weiterhin werden ein Reisetui und eine Reinigungsbürste angeboten. Der Ladyshaver und der Epiliereraufsatz sind schnell und bequem auswaschbar. Das Modell ist in der Farbgebung weiß/silber erhältlich.



Blumiges Design

Der Epilierer EP5000 von Remington ist für die Epilation aller Körperzonen konzipiert und mit dem BodyCurve Epiliersystem ausgestattet. Es verfügt über einen schlanken abgerundeten Epilierkopf, der sich jeder Körperform optimal anpasst und einem Pinzettensystem das die Haare direkt an der Wurzel entfernt. Dies garantiert für eine langanhaltende, seidenglatte Haut für bis zu vier Wochen. Das doppelte Massagesystem für ein reduziertes Schmerzempfinden und die Haareinfädelungsrillen für eine präzise Anwendung sorgen für zusätzlichen Komfort. Die Akkulaufzeit des EP5000, der mit zwei Geschwindigkeitsstufen arbeitet, beträgt 60 Minuten. Als Zubehör werden ein Massagehandschuh und eine Aufbewahrungstasche angeboten. Der Epilierer und alle Zubehörteile sind einfach und hygienisch zu reinigen.



Bart-Styling nicht nur für Profis

Innovative Ausstattungsdetails und modernes Design bietet der neue PG520 Navigator 10-in-1 Personal Groomer von Remington. Zum Gerät gehören ein breiter Trimm-Aufsatz für punktgenaue

Linien, ein schmaler Trimm-Aufsatz für das exakte Trimmen der Bartlinie, ein Mini-Folienrasierer zum gründlichen Rasieren von Details sowie ein Hygiene Clipper zum präzisen Entfernen lästiger Nasen- und Ohrenhaare. Mit dem beidseitig ausgerichteten Schersystem des vertikalen Body Hair Trimm-Aufsatzes lassen sich Körperhaare schnell und einfach trimmen. Drei verschiedene Kammaufsätze ermöglichen ein Styling der gewünschten Haarlänge. Die neu entwickelten Titan-Schneidklingen sind nicht nur härter und schärfer, sondern auch selbst schärfend für eine gute Schneidleistung. Das Gerät wird durch eine Aufbewahrungs- und Ladestation ergänzt. Eine Betriebszeit von bis zu 60 Minuten bei Akkubetrieb ermöglicht auch ein Last-Minute-Styling.



Rasieren kann sexy sein

Schauspieler Til Schweiger war von der Idee, das neue Gesicht für die Braun-Werbung zu werden, von Anfang an begeistert: »Ich stehe auf Braun als Marke. Das ist cooles Design und exzellente, zuverlässige Technik. Als Braun auf mich zukam, war ich sofort dabei.« Sein Favorit ist der Braun Series 3 370cc. »Es kommt immer mal wieder vor, dass ich vor Drehs oder Events von meinem Dreitagebart schnell auf vollkommen glatte Haut umswitchen muss. Dafür ist der 370cc ideal, weil selbst bei meiner empfindlichen Haut eine sanfte und gründliche Rasur kein Problem mehr ist und ich keine Hautirritationen

befürchten muss.« Ab Mai 2009 begleitet Braun die neue Kampagne mit Til Schweiger sukzessive mit umfangreicher Print-, TV- und Internet-Werbung. Bereits ab April ist Braun zudem mit POS-Aktionen und attraktiven Werbemitteln zur Kampagne im Handel präsent. So beinhaltet das Dekopaket Salesfolder, Poster, Fensterstreifen, Klebe-Buttons und Thekenaufsteller mit Konsumentenbroschüren. Außerdem ist noch eine Zusatzdeko vorgesehen mit Groß- und Thekenaufstellern, Dekowürfel und Endverbraucherbroschüren.



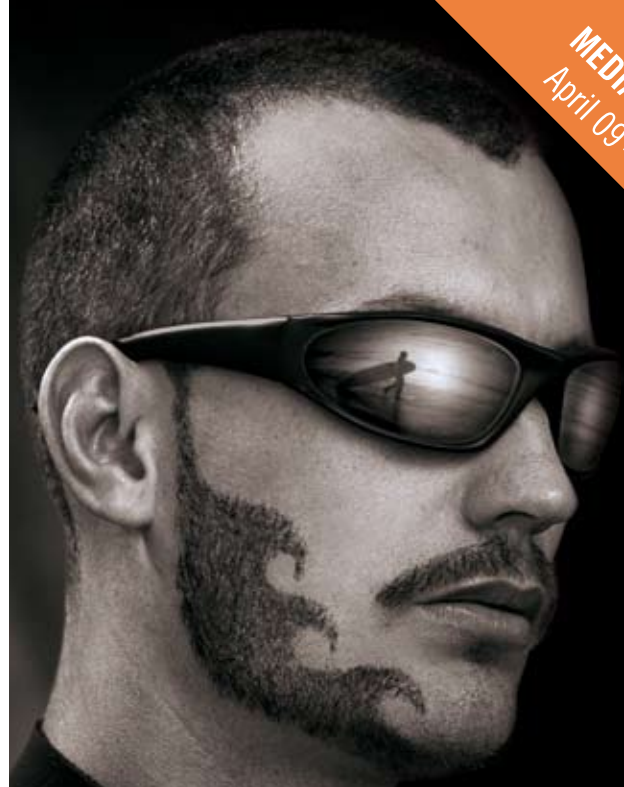
Braun

Klein und handlich



Mit dem »Intense Velvet« von Carrera werden lästige Härchen schnell und hautschonend entfernt. Das akkubetriebene Gerät hat ein 3-fach Schneidesystem mit Scherfolien und zwei integrierte Langhaarschneider. Es kann als Nass- oder auch Trockenrasierer genutzt werden, besonders komfortabel ist die Haarentfernung unter der Dusche. Die kleine handliche Form des Ladyshavers garantiert eine sanfte und gründliche Haarentfernung in allen Körperbereichen, besonders geeignet für die empfindlichen Partien unter den Achseln und in der Bikinizone. Mit Hilfe der Langhaarschneider können auch störende Härchen im Unterarm- und Bikinibereich rasiert werden. Zur Ausstattung gehören ein Bikinitrimmer-Aufsatz und eine schwarze Samttasche. Weiteres Zubehör sind die Ladestation, eine Reinigungsbürste und ein Öfläschchen.

Carrera



Mit der neuen Serie von REMINGTON®

— GROOM INNOVATION —

profitieren Sie vom Trend der Männerpflege:
Innovative Produkte und tolles Design.

NEU Mit dem Remington® Navigator
die grosse Welle machen!



WERDEN SIE EIN TEIL
DER REMINGTON®
ERFOLGSGESCHICHTE!

