



Ein Erlebnis für alle Sinne

Tanja Heß

Forschungen haben ergeben, dass das Trinken von Kaffee das Gedächtnis verbessert und die Konzentration fördert. Wenn das mal keine gute Nachricht ist. Kein Wunder, dass Geräte zur Kaffeezubereitung so beliebt sind.

Die Qualität des Kaffees hängt größtenteils von der verwendeten Kaffeebohne (Arabica oder Robusta) und dem Ursprungsland ab. Aus Arabica-Bohnen, die in etwa 70 Prozent der Weltproduktion bilden, wird Kaffee von besserer Qualität mit viel Geschmack und gutem Aroma hergestellt. Robusta-Bohnen werden oftmals für Kaffeemischungen und Instantkaffee verwendet. Die besten Kaffees der Welt – der teuerste kostet bis zu 1.000 Euro pro Kilogramm – kommen aus Ostafrika, Mittelamerika und Indonesien. Idealerweise sollte Kaffee als Bohne gekauft und in einem luftdicht verschlossenen Behälter an einem dunklen Ort aufbewahrt werden. Die zum Kaffee-

genuss benötigte Menge Bohnen sollte stets frisch gemahlen werden. Aber auch das benötigte Wasser hat einen erheblichen Einfluss auf das Ergebnis. Denn nur mit dem richtigen Wasser kann Kaffee sein Aroma richtig entfalten. So verhindert beispielsweise Kalk die Entwicklung des feinen Kaffeearomas. Deshalb sind immer mehr Kaffeemaschinen und Kaffeevollautomaten mit einem Wasserfilter ausgestattet, der neben Kalk auch Konzentrationen von Aluminium, Kupfer und Blei verringert.

Positive Entwicklung

In den letzten Jahren entwickelten sich die Filterkaffee- und Espressoeräte nach



Nespresso

Mit der Einführung der Nespresso »Citiz«-Serie stellt Nespresso erstmals eine komplette Serie von drei unterschiedlichen Maschinen auf einmal vor: Nespresso »Citiz« – die automatische Espressomaschine mit Einzelbrühsystem. Erhältlich in den Farben 60's White, Limousine Black, Fire Engine Red, Steel Grey. Nespresso »Citiz & Milk« – die automatische Espresso-Maschine mit Einzelbrühsystem und integriertem Milchaufschäumer für Kaffeespezialitäten mit frischer Milch. Erhältlich in den Farben Limousine Black, Fire Engine Red. Nespresso »Citiz & Co« – die weltweit erste automatische Nespresso Maschine mit Doppel-Brühsystem für den Einsatz zuhause. Erhältlich in den Farben Limousine Black, Steel Grey. Bei den Citiz-Maschinen fungieren die Firmen De'Longhi und Krups als Maschinenpartner.

Angaben der GfK sehr positiv. So übertraf der Umsatz in 2008 das Vorjahresniveau um 12 Prozent. Dieses Wachstum wurde hauptsächlich aus dem Bereich der Espressovollautomaten generiert, deren Umsatz um 16,1 Prozent stieg. Die geschlossenen Espressokapselssysteme verbesserten sich um 25,7 Prozent. Auf noch kleinem Niveau gewonnen die offenen Espressokapselssysteme in den letzten Monaten deutlich: Für das Gesamtjahr 2008 konnte ein Umsatzplus von 64 Prozent verzeichnet werden. Nachdem Filterkaffeepadmaschinen um 14,3 Prozent zulegen konnten und traditionelle Filterkaffeemaschinen um 1,5 Prozent rückläufig waren, liegt das Verhältnis (in Wert) bei fast 50 Prozent:50 Prozent.

INTERVIEW



Antoine Cahen, Industriedesigner, Les Ateliers du Nord

Antoine Cahen und Nespresso verbindet eine langjährige Beziehung: Cahen arbeitet bereits seit 20 Jahren mit Nespresso zusammen und spielte beim Launch der Concept-Maschine im Jahr 2001, der Einführung der revolutionären Essenzmaschine im Jahr 2004, sowie der Le Cube im Jahr 2006 stets eine Schlüsselrolle.

Was war Ihr Arbeitsauftrag für Citiz?

Im Rahmen der engen Zusammenarbeit mit Nespresso beim Design der neuen Maschine war es meine Aufgabe, einen modularen Ansatz zu entwickeln und umzusetzen. So konnten wir auf die unterschiedlichsten Bedürfnisse der Kunden eingehen. Beispielsweise mögen einige nur Espresso, andere trinken ihren Kaffee lieber mit Milch, wieder andere möchten mehrere Kaffees gleichzeitig zubereiten können. All diese Anforderungen haben wir bei unserer Konzeption mit einbezogen.

Ging es von Anfang an darum, eine ganze Serie zu entwickeln?

Ja. Der zentrale Punkt des ganzen Konzepts war es, ein Modul zu entwickeln, das allen Modellen gemeinsam ist und das dann mit unterschiedlichen Sockelelementen oder Plattformen mit besonderen Funktionen verbunden werden kann. So können die Kunden wirklich das Modell auswählen, das ihren Wünschen exakt entspricht. Für uns war das ein unglaublich spannendes Projekt.

Wenn Sie Citiz mit eigenen Worten beschreiben müssten, wie würden Sie das Charakteristische der Serie zusammenfassen?

Während der Entwicklung des Designs für die Serie standen immer alle Modelle auf dem Tisch, manchmal haben wir sie unterschiedlich arrangiert. Auf mich wirkten sie wie Gebäude, die zusammen eine ganze Stadt ergaben. Der vom Nespresso Marketing entwickelte Name Citiz spiegelt für mich genau diesen starken Charakter der Serie wieder – es ist eine Serie mit Persönlichkeit.

Wie ist es Ihnen gelungen, das urbane Lebensgefühl im Design der Maschinen aufzugreifen?

Nun, zum einen haben wir die Maschinen sehr schmal und kompakt design't – so haben sie die ideale Größe, um auch in kleineren, städtischen Wohnräumen ihren Platz zu finden. Ein weiterer wichtiger Aspekt sind die eingesetzten Materialien: Für die Tassenablage haben wir industrielle Materialien genutzt; für die Griffe Metall, was den Charakter einer professionellen, robusten Qualitätsmaschine vermittelt. Bei dem Sockelelement haben wir uns für ein Material entschieden, das aussieht wie Kautschuk. All diese Materialien stehen für die Stärke, Härte und Rauheit einer Stadt. Sie bilden einen spannenden Kontrast zu den glänzenden Materialien und lebendigen Farben.

Herr Cahen, herzlichen Dank für diese Informationen.

Barista für zuhause

Der im vergangenen Herbst vorgestellte Espresso-Vollautomat EQ.7 von Siemens ist der Barista für zuhause. Dafür hat Siemens alle Zubereitungsschritte und Einflussfaktoren auf den Kaffeegeschmack wie Kaffeebohnen, Brühverfahren, Mahlgrad, Temperatur und Druck analysiert und den EQ.7 mit intelligenter Technik für jedes Detail ausgestattet. Das Ergebnis: Kaffee wird hier nicht gemacht, sondern zelebriert. Der Hightech-Automat verwöhnt mit einzigartigem Kaffeearoma, besonderem Bedienkomfort sowie stilvollem Design und erfüllt dabei alle Sonderwünsche von Kaffeegenießern. Mit dem neuen EQ.7 bringt Siemens das derzeit schnellste und gleichzeitig eines der leisesten Geräte auf den Markt, das Connaissancequalität auf Knopfdruck bietet.



Gut aufgestellt

Der Name Gaggia steht seit über 60 Jahren für individuellen Espresso genuss aus qualitativ hochwertigen Maschinen. Im Mittelpunkt der Vertriebstätigkeit von Gaggia Deutschland stehen die Siebträgergeräte für den Einsatz im Haushaltsbereich. Die Baby Serie wurde in allen technischen Details mit präziser Zielsetzung konzipiert und erfreut sich großer Beliebtheit. Die beiden Modelle »New Espresso Dose« und »New Espresso Color« zeichnen sich durch eine Tassenabstellfläche aus Edelstahl und einfachsten Bedienkomfort aus. Ob in edlem Silber oder in modernem



Rot: Neben allen Modellen der Baby Serie verfügen auch die beiden New-Espressomodelle serienmäßig über drei Siebe: jeweils eines zur Zubereitung von Kaffeespezialitäten aus einer bzw. zwei Portionen gemahlenem Kaffee und ein Sieb zur Zubereitung aus Espresso pads. Mit der neuen Espresso vollautomatenlinie Platinum zeigt Gaggia ihre Kaffee-kompetenz im Bereich Espresso vollautomaten. Die vier Modelle »Platinum Vogue«, »Platinum Swing«, »Platinum Swing Up« und »Platinum Vision« vereinen Design und Funktionalität. Technische Details wie das Espresso Plus System EPS zur Einstellung der Espresso stärke oder das optional erhältliche Milchsystem Milk Island ermöglichen eine individuelle Espresso zubereitung. Die Kapselgeräte »K111«, »K111D« und »die L'Amante« in zwei Farbvarianten vervollständigen das Maschinenportfolio von Gaggia im Wachstumsmarkt der Portionsysteme. Passend zur Kaffeevollautomatenlinie »Platinum« und zum vielseitigen Siebträger sortiment bietet Gaggia die neuen Espresso bohnen »Gaggia Intenso« und »Gaggia Arabica«.



Beide Mischungen sind aromadicht verpackt und erfreuen jeden Espresso genießer mit frischer, echt italienischer Espressoqualität.

Extra großes Display

Im vergangenen Jahr präsentierte De'Longhi mit der PrimaDonna Avant die zweite Generation des Design-Klassikers. Das Gerät verbindet Funktionsvielfalt mit innovativer Technologie und edlem Design. Highlights der PrimaDonna Avant sind ihr großes Touchscreen-Display, ihre »Long«-Funktion mit speziellem Brühverfahren für die klassische Tasse Kaffee sowie ihre Direktwahltasten-Range – jetzt mit separater Taste für den Bezug von geschäumter oder heißer Milch. Gehäuse und Front bestehen komplett aus Edelstahl, eine »No-Fingerprint«-Beschichtung lässt das Edelstahlgehäuse dabei dauerhaft glänzen. Die klare Linienführung des Geräts steht in harmonischem Einklang mit seinem blau schimmernden, vierzeiligen Klartext-Display mit Sensor-Bedienfeldern – so reicht eine Berührung aus, um aromatischen Espresso oder cremigen Caffelatte zuzubereiten. Auch in puncto Benutzerfreundlichkeit, Funktionalität und Komfort setzt die PrimaDonna Avant neue Maßstäbe – alle Bedienelemente sind auf der Frontseite angebracht und erschließen sich durch ein klug konzipiertes Nutzungskonzept intuitiv.



Wenn Ihnen einmal nach frischer Luft zumute ist, empfehlen wir einen Spaziergang oder eine Viertelstunde Staubsaugen.

Der neue Bionic Filter:
Geruchsabbau nach dem
Vorbild der Natur.



Die neuen Staubsauger GL-30 von Bosch bieten erstmals ein wirksames Mittel gegen unangenehme Gerüche der Ausblasluft beim Staubsaugen. Ihr Bionic Filter löst das Problem von Grund auf mit einem Wirkstoffprinzip nach dem Vorbild der Natur – doppelt so effektiv wie herkömmliche Aktivkohlefilter. Das Ergebnis: natürlich reine Ausblasluft mit einem leichten Frischeduft für Ihre Kunden – und gute Absatzchancen für Sie.
www.bosch-hausgeraete.de



BOSCH
Technik fürs Leben

Sehr flexibel

Die »Futura Deco« Kaffeemaschine von Russell Hobbs bietet drei im Lieferumfang enthaltene Frontblenden, die flexibel ausgetauscht werden können. So passt die Futura Deco Kaffeemaschine zu jedem Besitzer und fügt sich stilvoll in jedes Küchenumfeld ein. Zur Verfügung stehen hierzu die beiden edlen Lederoptik-Frontblenden in Tiefschwarz und Dunkelrot sowie das transparente Panel, in welches sich individuelle Fotos einpassen lassen. Die Kaffeemaschine überzeugt neben ihrem Design mit durchdachter Technik. Das digitale Bedienelement mit Timer, das LC-Display sowie die digital einstellbare Kaffeestärke und die Aromataste bieten Komfort bei der Kaffeezubereitung. Ein herausnehmbarer Filterträger, eine Abschaltautomatik sowie ein Tropfstopf bei Kannenentnahme runden die Ausstattung ab. Die Futura Deco Kaffeemaschine verfügt über eine Kapazität von 1,8 Litern und bereitet 14 Tassen Kaffee mit 950 Watt zu.



Russell Hobbs



Jura

Der neue Kaffee-Experte

Die mobile Generation ist es gewohnt, jederzeit und überall rasch auf gewünschte Informationen zuzugreifen. Jura präsentiert jetzt als Branchenerster eine hilfreiche Mobilfunk-Anwendung für das ENA Modell – direkt und überall abrufbar. Damit erweitert das Unternehmen sein umfangreiches Service-Angebot um einen zeitgemäßes Handy-Tool. Mit dem neuen Service ist man nur noch einen Tastendruck von ENA Support und Jura Tipps entfernt – ob an der Maschine, im Café oder im Freundeskreis. Via Handy-Browser wird die virtuelle Jura Filiale www.jura.com oder <http://mobile.jura.com> direkt aufs Handy geladen. Die speziellen Jura Online-Dienste sind mittels jedes gängigen Mobiltelefons schnell und einfach abrufbar. Neben News und einer kurzen Information zum Unternehmen, ist die mobile Anwendung vor allem auf die junge Mobilfunk-affine Zielgruppe ausgerichtet. Im Vordergrund stehen Informationen rund um das trendige ENA Modell. Kaffeeerzepte und Barista-Tipps vervollständigen das mobile Angebot. Dabei sind die Inhalte mediengerecht kurz und prägnant gehalten und verfügbar in den Sprachen deutsch, englisch und französisch.



Handy-Browser wird die virtuelle Jura Filiale www.jura.com oder <http://mobile.jura.com> direkt aufs Handy geladen. Die speziellen Jura Online-Dienste sind mittels jedes gängigen Mobiltelefons schnell und einfach abrufbar. Neben News und einer kurzen Information zum Unternehmen, ist die mobile Anwendung vor allem auf die junge Mobilfunk-affine Zielgruppe ausgerichtet. Im Vordergrund stehen Informationen rund um das trendige ENA Modell. Kaffeeerzepte und Barista-Tipps vervollständigen das mobile Angebot. Dabei sind die Inhalte mediengerecht kurz und prägnant gehalten und verfügbar in den Sprachen deutsch, englisch und französisch.

Beste Qualität

Für einen gelungenen Kaffeegenuss bedarf es nicht nur eines guten Kaffeeautomaten zur Zubereitung, sondern vor allem gute Qualität bei der Kaffeebohne selbst. Dieser Anspruch liegt dem CafeMilano von Nivona zugrunde. Die Crema beim CafeMilano lässt sich am besten mit dem Zuckertest prüfen: Man streut einen Kaffeelöffel Zucker auf die noch nicht umgerührte Crema und erfreut sich daran, dass es mehrere Sekunden dauert, die der Zucker auf der Oberfläche bleibt, bevor er in der Tasse versinkt. Das Geheimnis der perfekten Qualität liegt im Detail: CafeMilano wird nur aus Hochlandbohnen komponiert, und diese Bohnen werden aromaschonend und gründlich in der Trommel geröstet. Schließlich wird die Mischung aus Robusta- und Arabica-Bohnen von Hand auf Fremdkörper kontrolliert und so verhindert, dass Steinchen oder ähnliches das Aroma oder das Mahlwerk des Vollautomaten gefährden.



Nivona

ultraone™

Der Eine. Der Perfekte.



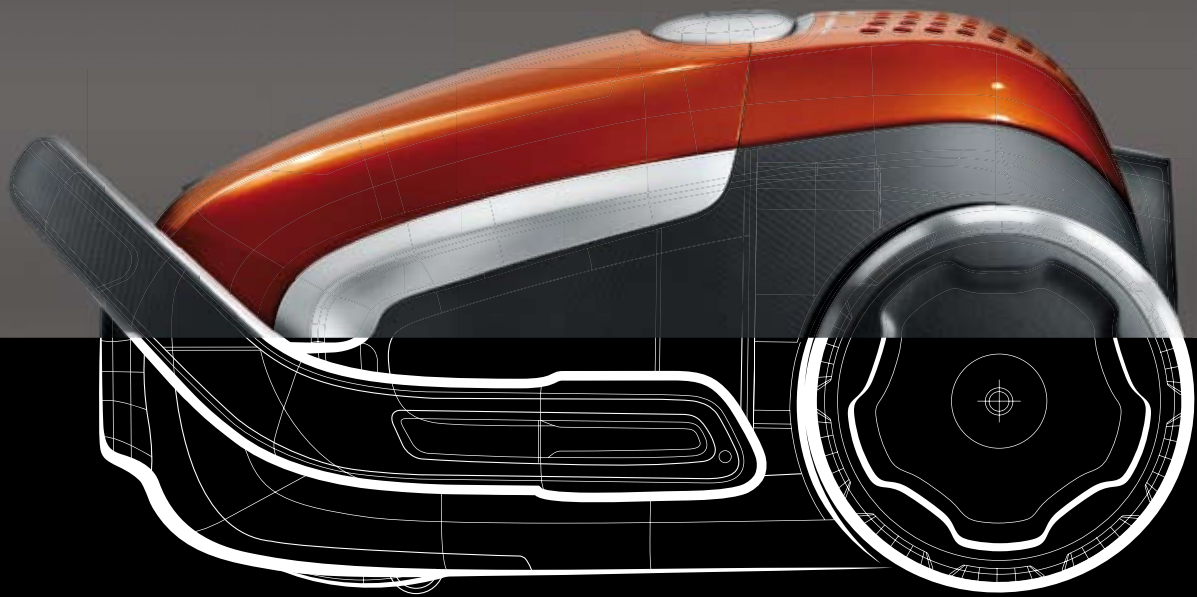
Perfekte
Staubaufnahme



Perfekt
niedriges Geräuschniveau



Perfekte
Handhabung



Hightech trifft Komfort

Der neue ULTRA ONE™ verfügt über perfekte Voraussetzungen, der neue Premiumstar in der Bodenpflege zu werden: Seine neue Bodendüse AERO PRO leistet perfekt gründliche Staubaufnahme, sein Betriebsgeräusch ist mit nur 72 dB(A) äußerst leise und seine Komfortfunktionen machen ihn leicht bedienbar und beweglich.



PERFEKT IN FORM UND FUNKTION

AEG

Electrolux

Erfolgsgeschichte wird fortgesetzt

Mit sieben neuen Modellen in den Varianten »Look«, »Look Selection« und »Look DeLuxe« will Melitta ab April seine Erfolgsgeschichte bei Filterkaffeemaschinen fortsetzen. Die bewährte Basisausstattung und Merkmale wie zum Beispiel Metallic Effekte, Aroma-Selector oder automatische Endabschaltung nach zwei Stunden lassen keine Wünsche offen. Die neue »Look« setzt außerdem auf ein klares Design. Alle Modelle der neuen Serie bereiten bis zu zehn Tassen Kaffee zu. Der Tropfstopp verhindert das Nachlaufen des Kaffees und Tropfen auf die Warmhalteplatte. Für bessere Lesbarkeit ist die Wasserstandanzeige auf beiden Seiten angebracht. Das praktische Kabelfach und ein beleuchteter Ein-Ausschalter runden die Basisausstattung ab. Die Modellreihe »Look Selection« über-

rascht zusätzlich mit Metallic-Effekten mit matter Oberfläche auf Seitenteilen, Filterkörper und Kannengriff. Zur individuellen Wahl des Kaffeearomas gibt

es den Aroma-Selector. Das Modell »Look DeLuxe« bietet darüber hinaus eine automatische Endabschaltung nach zwei Stunden und ihr Easy Open Deckel sorgt für bequemes Öffnen und Schließen. Mit einer informativen Verpackung in neuen Farbwelten fällt die Unterscheidung der drei Leistungsklassen leichter. Zur Abverkaufsunterstützung bietet Melitta ein Mobile als Deckenhänger und einen Streuprospert mit Thekenaufsteller.



Melitta

Milchschaum für Genießer

Für alle, die aus frischer Milch festen Milchschaum oder heiße Milch herstellen möchten, bringt Krups jetzt eine patentierte Lösung auf den Markt: Der Krups XL 2000 Milchaufschäumer liefert aufgeschäumte Milch auf Knopfdruck. Die patentierte



Krups

Frothing Control Technology ermöglicht die Herstellung heißer Milch mit festem Schaum. Die Milch wird zuerst erhitzt und nach Erreichen einer bestimmten Temperatur setzt die Aufschäumhilfe ein, parallel wird die Milch weiter erhitzt. Dank der Antihaf-Beschichtung entfällt das Rühren und das Gerät schaltet automatisch ab, sobald die Milch heiß und fertig geschäumt ist. Je nach gewünschtem Getränk wählt man eine der drei Programmtasten: Cappuccino, Caffe Latte oder heiße Milch, für bis zu 300 Milliliter. Dabei muss die kleine Aufschäumhilfe für die unterschiedlichen Varianten nicht ausgewechselt werden. Zur Reinigung kann man die Aufschäumhilfe abnehmen. Der Milchbehälter kann durch einfaches Ausspülen gereinigt werden. Zur Einführung des neuen Milchaufschäumers bietet Krups im März eine Onpack-Aktion an. Endverbraucher, die einen Krups Kaffeevollautomat EA 8025 oder EA 8010 kaufen, erhalten den automatischen Milchaufschäumer dazu.

Starker Auftritt in Schwarz

Der Kaffeespezialitäten-Vollautomat ist in vielen modernen Haushalten ein wichtiger Bestandteil der Küchen-Einrichtung. Deshalb werden an das Design hohe Ansprüche gestellt. Und hier punktet die »WMF 800 black«. Mit ihren klaren Formen passt sie in jedes Ambiente, die Bedienelemente sind harmonisch in das Gehäuse integriert und auch der Milchschauch wird verdeckt geführt, so dass nichts die Optik stört. Schwarz glänzende Oberflächen und polierter Edelstahl verschaffen der »WM F800 black« ihren Auftritt. Und für alle, die es weniger dominant wollen, steht die »WMF800« in der Kombination Schwarz mit Silber bereit. Trotz ihrer kompakten Größe überzeugt die »WMF 800 black«, ebenso wie die »WMF 800«, mit vielen Profiquantitäten. Das komfortable Bedienkonzept – Touch Concept – ermöglicht eine intuitive und einfache Bedienung. Mit einem sanften Druck auf das Bedienfeld aus Glas bereitet die »WMF 800 black« wahlweise ein oder zwei Tassen Espresso, Cafe Creme oder Cappuccino zu. Und auch Latte Macchiato kommt perfekt auf den Tisch. Weitere Wahlmöglichkeiten sind Milch bzw. Milchschaum oder heißes Wasser für Tee. Eine weiteres innovatives System für einfachste Bedienung ist der WMF All-In-One Auslauf. Wie bei den WMF Profi-Maschinen gibt es bei der »WMF 800 black« nur noch einen Auslauf für Kaffee und Milch. Für welche Kaffeespezialität man sich auch entscheidet, ein Knopfdruck genügt. Man braucht auch für Cappuccino oder Latte Macchiato keine separate Milhdüse. Der All-In-One Auslauf ist höhenverstellbar – für die kleine Espressotasse und das hohe Latte-Glas. Bei Fragen zu Bedienung oder Funktion steht das Telefon-Service-Center zur Verfügung. Und wenn die Maschine einmal professionelle Hilfe benötigt, wird sie abgeholt und repariert zurückgebracht. Dieser Premium Service ist darüber hinaus 24 Monate völlig kostenlos.



WMF

564 Patente

Die Dyson Technologie kann nicht kopiert werden.

0 € Folgekosten

Beutel- und Filterkauf entfallen.

100 % Saugkraft

Andere können bis zu 60% Saugkraft verlieren.

5 Jahre Garantie

Für alle Boden- und Bürststaubsauger.
Geschlagen. Fallen gelassen. Geschüttelt.
Demoliert. Jedes einzelne Teil (sogar der Motor).



Nähere Informationen erhalten Sie bei Ihrem zuständigen Dyson Gebietsleiter oder unter Tel. 0221 50600-0

dyson

Der Staubsauger ohne Saugkraftverlust.



Ein starker Auftritt

Im April 2009 bringt petra-electric den stylischen KaffeePadAutomaten KM 45 in die Regale. Eine breite Einführungskampagne beim Handel und am POS macht gezielt auf das Heißgetränke-Multitalent aufmerksam. Mit nur einem Knopfdruck sind vier verschiedene Zubereitungen möglich: ob cremiger Milchschaum durch ein patentiertes System, Kaffeespezialitäten aus allen handelsüblichen Softpads, Kaffee- bzw. Espresso aus normalem Pulver oder Heißwasser für Tee und Instantgetränke. Einfach das Kaffee-pad oder die befüllte Pulverkassette einlegen, die Milchschaumeinheit einstecken und per

One-Touch-Bedienung das gewünschte Getränk wählen. petra-electric bietet mit der KM 45 ein attraktives Preis-Leistungsverhältnis und dem Endverbraucher als Einführungsangebot von April bis Ende Mai 2009 eine 14 Tage Geld-Zurück-Garantie. Am POS erfolgt außerdem eine Verkostung: Hierfür hat der Hersteller in der bekannten italienischen Marke Lavazza einen idealen Kooperationspartner gefunden. Gratis on top zur KM 45 enthält die Verkaufsverpackung 16 Lavazza Caffè Crema Kaffepads. Mit attraktiven Verkaufsdisplays, POS-Plakaten und TFT-Präsentern, die eine Slideshow zum neuen KM 45 zeigen, kann der Handel das Neuprodukt dem Endverbraucher eindrucksvoll präsentieren.

Eine neue Ära

Präzisions-Scheibenmahlwerk mit stufenloser Mahlgradeinstellung, Vorbrühfunktion für intensives Aroma und 3-in-1-Auslauf mit integrierter Milchdüse: Mit der alfino offeriert alfi einen Kaffeevollautomaten mit ausgereifter Profitechnik und ansprechendem Design in Klavierlack-Optik. Die Kanne Café Crème auf Knopfdruck liefert nicht nur zwei, vier, sechs oder acht Tassen, sie löst das älteste Problem seit der Erfindung des Vollautomaten. Und bietet

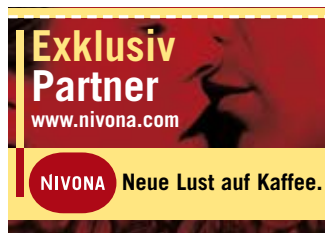
Convenience für alle, die bei Festivitäten regelmäßig Filterautomaten-Rückfälle erlitten. Mit



der Weltneuheit caffino gibt es die richtige Kanne, die mittels Aroma-Schiebedeckel perfekt unter den Auslauf der alfino passt und den frisch gebrühten Kaffee heiß hält dazu. Als Kombipartner der alfino agiert außerdem die Latteria. Aus mattiertem oder hochglanzpoliertem Edelstahl, ist der Aktiv-Milchkühler Frische-Garant und hygienische Voraussetzung für stabile Schaum-Konsistenz. Der alfi First Class Service beinhaltet in den ersten zwei Jahren nicht nur volle Garantie auf Qualität Made in Germany, sondern auch den kostenlosen Abhol- und Bring-Service.



alfi



NIVONA Neue Lust auf Kaffee.

Kalk beseitigen

Die Entfernung schädlicher Kalkbeläge zieht sich als roter Faden durch die Firmengeschichte der Düring AG. Kalk als Problem ist auch bei Esspressomaschinen ein Thema, da nicht nur der Wärmeübergang verschlechtert wird, sondern als Folgen der Kalkablagerungen der Espresso an Geschmack und Crema verliert oder sogar die Maschine verstopfen kann. Seit 1951 stellt das Familienunternehmen Düring AG Entkalker unter der Marke durgol® in der Schweiz her. Die Marke durgol® ist Marktführer in der Schweiz, Österreich und in weiteren Ländern. durgol®-Produkte wirken im Vergleich zu anderen (Marken-)Entkalkern bis über 10 Mal so schnell. Sie garantieren eine effiziente und gleichzeitig materialchonende und einfache Entkalkung. durgol® swiss espresso®, der praktisch portionierte Spezial-Entkalker für Esspressomaschinen entkalkt Geräte aller Marken hochwirksam ohne Einwirkzeit. Ideal für die regelmäßige und schnelle Entkalkung von Voll- und Halbautomaten, Kaffee-pad- und Kapselsysteme sowie Siebträgergeräten aller Marken.



Düring

Der erste Wasserfilter mit 3-Wege-Messtechnologie: Elemaris BRITA Meter

Ab März 2009 gibt es von BRITA, der führenden Marke in der weltweiten Trinkwasserfiltration, den Premium-Wasserfilter Elemaris mit »BRITA Meter«.

Die BRITA Meter 3-Wege-Messung für eine noch zuverlässigere Ermittlung des Kartuschenwechsels wertet das Flaggschiff unter den Tisch-Wasserfiltermodellen im Hinblick auf Kontrolle des Wechselzeitpunktes zusätzlich auf. Gleichzeitig ist das beliebte Modell Elemaris im Design überarbeitet und kommt dem Wunsch anspruchsvoller Konsumenten nach stilvollem Design und Bedienkomfort nach. Der Elemaris mit BRITA Meter wird das bisherige Modell ersetzen. Dem Handel bietet BRITA Elemaris beste Entwicklungschancen für das konstant wachsende Hochpreissegment. Die Neuheit wird deutlich auf der Verpackung ausgelobt. Hochwertige POS-Materialien unterstützen die Produkteinführung im Handel.



Gelungene Verbindung von Design und Technik

Die Kartuschenwechselanzeige BRITA Meter wird exklusiv für das Modell Elemaris erhältlich sein, das im Zuge der Neueinführung im Design überarbeitet wurde. Der neue BRITA Elemaris ersetzt das bisherige Modell. Hochwertig und mit innovativen Funktionen für viel Bedienkomfort ausgestattet, ist der Elemaris ein echter Blickfang. Feste Bestandteile sind die elegante Ausgussklappe, der weiche und ergonomisch geformte Griff sowie die automatische Einfüllöffnung für die bequeme Befüllung des Wasserfilters bei aufgesetztem Deckel. Die abgerundeten, gummierten Standflächen sind rutschfest und sorgen für eine komfortable und sichere Handhabung.

Das neue BRITA Meter wurde speziell für die Anwendung mit MAXTRA Filterkartuschen entwickelt und macht die BRITA Filtration noch zuverlässiger und anwenderfreundlicher. Es misst die Nutzungsdauer, Wasserhärte und die gefilterte Wasser-

Der neue BRITA Meter in der Übersicht:

- Mehr Zuverlässigkeit durch individuelle 3-Wege-Messung:
- 1. Qualität des ungefilterten Wassers (Härte)
- 2. Menge des gefilterten Wassers
- 3. Integrierter Timer für die Messung der Nutzungsdauer
- Großes LCD und »Start«-Knopf für gute Lesbarkeit und einfache Handhabung
- Leichte Entnahme möglich
- Lebensmittelecht

Der neue Elemaris in der Übersicht:

- Mit BRITA Meter Kartuschenwechselanzeige, exklusiv entwickelt für die Filtration mit MAXTRA Kartuschen
- Modernes Design für Küche und Tafel
- Ergonomisch geformter Griff und rutschfeste Standfläche für die sichere und komfortable Handhabung
- Automatische Einfüllöffnung für die bequeme Befüllung des Wasserfilters bei aufgesetztem Deckel
- Spülmaschinengeeignet (Ausnahme: BRITA Meter)
- MAXTRA-Kartusche (Recyclebar)

menge. Auf einem großen LCD wird dem Anwender gut lesbar als Anzeige in Prozent die aktuelle Restkapazität der MAXTRA Filterkartusche angezeigt. Ein blinkendes, leeres Kartuschensymbol weist auf den Zeitpunkt des Kartuschenwechsels hin.

Der neue Elemaris mit BRITA Meter ist in zwei Größen erhältlich: als Kühlschrankvariante für 1,4 Liter gefiltertes Wasser und als »XL«-Variante mit einem 2,2 Liter-Volumen. Beide Varianten sind jeweils in den Farben Weiß und Schwarz verfügbar. Alle anderen BRITA-Wasserfiltermodelle sind weiterhin mit dem BRITA Memo ausgestattet, der elektronischen bzw. manuellen Kartuschenwechselanzeige.

Weitere Informationen:
www.brita.de



Kaffeegenuss im Miniformat

Zur IFA stellte Saeco die neue »Xsmall«-Produktlinie vor: Die Modelle »Xsmall Plus« und »Xsmall Steam«. Die neue Linie ist im puristischen Anthrazit/Silber oder in frischer Rot/Weiß-Variante erhältlich und trägt wie bereits die Vorgängergenerationen Odea, Talea und Primea die Handschrift des Münchener Designstudios von BMW Group DesignworksUSA. Beide Modelle präsentieren Saecos charakteristische, klare Linienführung im 360°-Design in neuer, besonders ergonomischer Form. Ansprechendes Design, komfortable Bedienbarkeit und moderne Funktionalität sind hier auf nur 295 x 419 Millimetern Grundfläche gebündelt. Beide »Xsmall«-Modelle verfügen über ein besonders leises Scheibenmahlwerk aus Keramik, das die Kaffeebohnen unmittelbar vor dem Brühvorgang mahlt und damit ein intensives Aroma garantiert. Ausgestattet mit dem Automatic-Dose-System stellen sich die Mahlwerke zudem automatisch auf die verwendete Kaffeebohnenart ein und richten die Mahlmenge je nach Bohnensorte aus. Mit der automatischen Abschaltung der Maschinen nach 60 Minuten bieten die neuen Saeco-Modelle überdies eine zeitgemäße Energiesparfunktion.



Saeco



Solac

Frisch gefiltert

Solac bietet Neues auf dem Filterkaffeemaschinen-Markt. Mit einem Fassungsvermögen von 0,3 Litern (entspricht einer Tasse) ist die 1-Tassen-Filterkaffeemaschine »Buon Giorno« ideal für den Single-Haushalt oder fürs Büro. Das moderne, zeitlose Design in schwarz-silber ist ein Hingucker und die Keramiktaße, in die der frisch gebrühte Kaffee direkt läuft, macht ein Umfüllen überflüssig. Der Kaffeeauslauf kann jederzeit unterbrochen und wieder fortgeführt werden. Der Permanentfilter erspart die Anschaffung kleiner Papierfilter und die gleichmäßige Wasserverteilung sorgt für bestes Kaffeearoma. Mit der stilvollen 6-Tassen-Maschine »Buon Giorno« vervollständigt Solac sein Sortiment an Filterkaffeemaschinen. Das Gerät ist ideal für den kleineren Haushalt und für all diejenigen, denen eine große 10/15-Tassen-Maschine wie beispielsweise die »Buon Giorno« CF4035 von Solac zu viel ist. Die gleichmäßige Wasserverteilung sorgt für bestes Aroma, der praktische Permanentfilter macht Papierfilter überflüssig und die Warmhalteplatte sorgt für langen Kaffeegenuss. Des Weiteren verfügt das Gerät über ein automatisches Tropfstopp-System, das Verschmutzungen vermeidet.

Mit neuen Farben

»Paradise Blue« und »Chocolate Brown« heißen die Tassimo-Frühlingsfarben 2009. Ob Kaffeespezialitäten von Espresso bis Latte Macchiato, heiße Schokolade oder Tee: Die ganze



Bosch

Vielfalt an Heißgetränken wird auf Knopfdruck dank Durchlauferhitzer schnell frisch aufgebrüht. Die flachen, aromaversiegelten T DISCS enthalten Einzelportionen unterschiedlicher Heißgetränke in Markenqualität und dienen gleichzeitig als Brühkammer. Individuellen Genuss ermöglicht der Strichcode auf jeder T DISC mit automatischer Getränkeerkennung: Das System liest den Strichcode und dosiert je nach Getränk die richtige Wassermenge, regelt die getränkesspezifische Temperatur und auch die optimale Durchflussgeschwindigkeit. Das Modell TAS 4016 in Paradise Blue erweitert die erfolgreiche T40-Reihe mit einer aktuellen Farbe. Mit dem neuen Modell TAS 6517 (Chocolate Brown) bietet Tassimo Features wie zum Beispiel ein interaktives LC Display, ein beleuchtetes Tassenpodest, besonders leiser Betrieb und einen Brita Wasserfilter. Durch die neuartige Heiztechnologie mit Durchlauferhitzer ist das Gerät sofort einsatzbereit.

